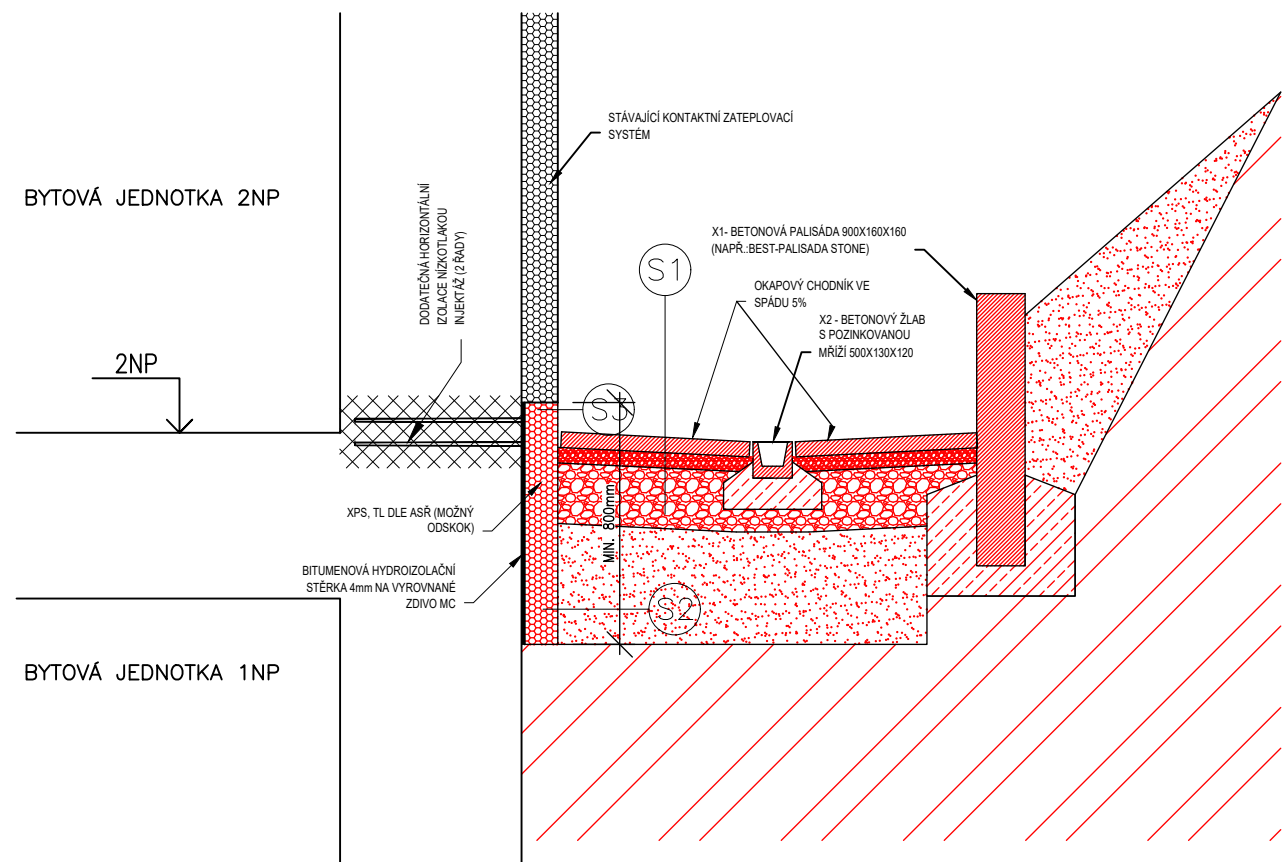
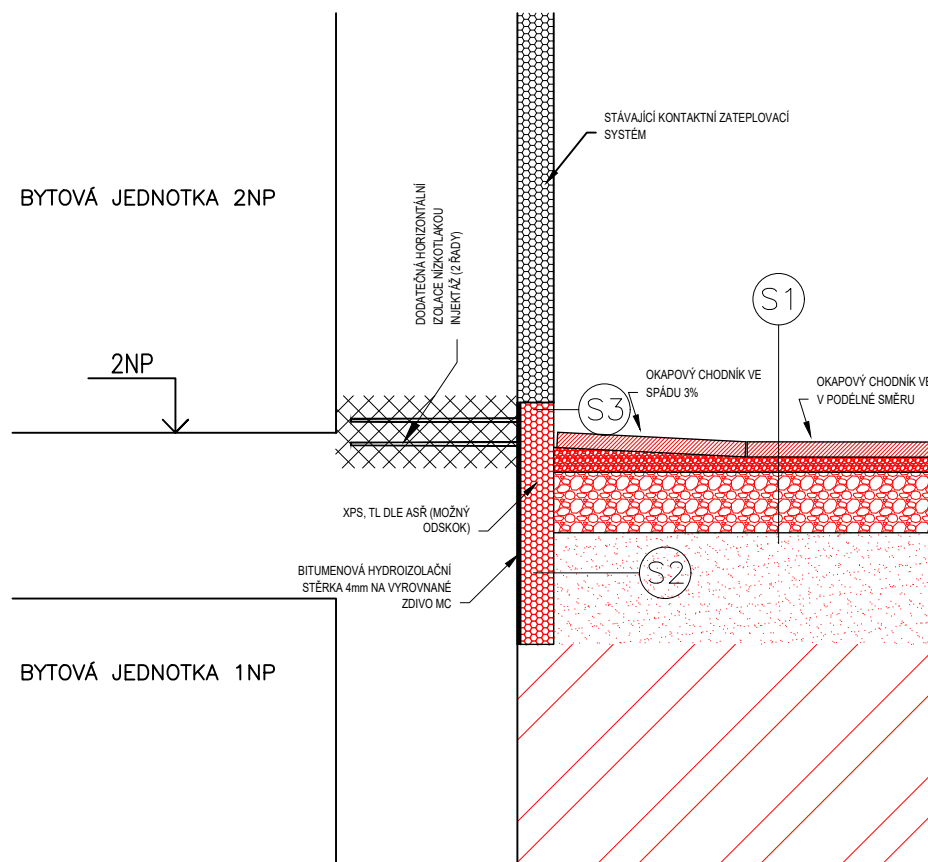


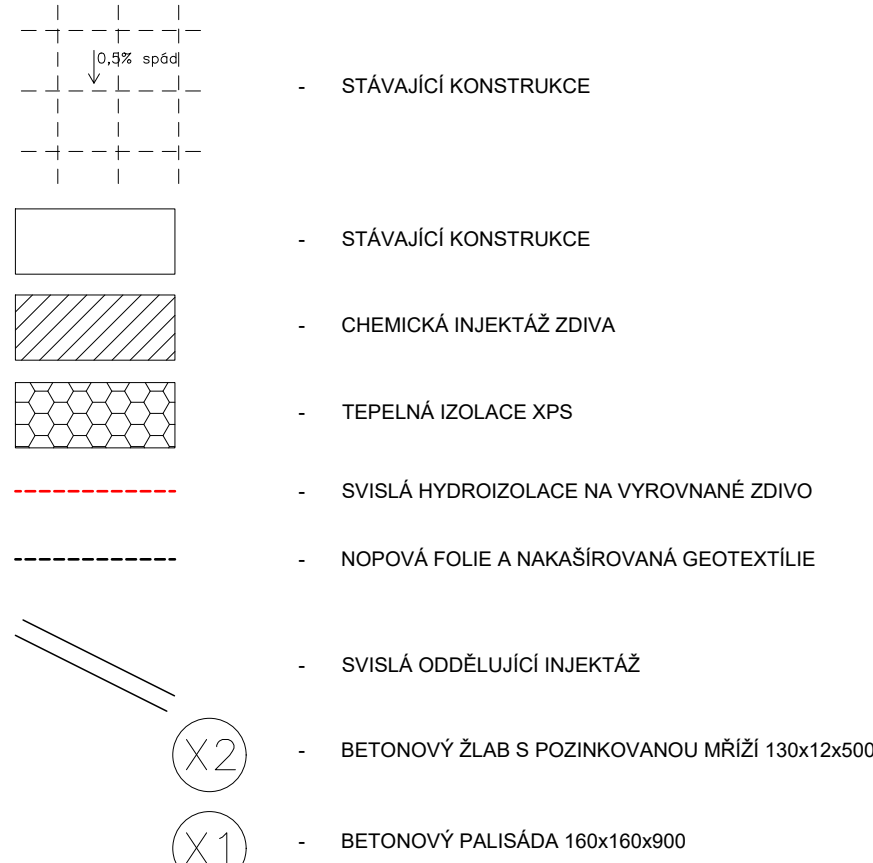
DÍLČÍ ŘEZ A-A' MĚŘÍTKO: 1:25



DÍLČÍ ŘEZ B-B' MĚŘÍTKO: 1:25



LEGENDA MATERIÁLŮ:



POZNÁMKA OBEČNÁ:

VZHLÉDEM K CELKOVÉMU STAVU OBJEKTU, NEPRÁVÝCH ÚHLŮ JEDNOTLIVÝCH MÍSTNOSTÍ, ODKLON OD SVISLICE, Z ČÁSTI OPADANÝCH OMÍTEK, NĚKTERÝCH NEPŘÍSTUPNÝCH MÍST A.P. MUŽE DOCHÁZET K JEDNOTLIVÝM ODCHYLKÁM OPROTI ZAMĚŘENÉMU STÁVAJÍCÍMU STAVU. V JEDNOTLIVÝCH MÍSTNOSTECH MUŽE TATO ODCHYLKA BYT + - 100 mm. DÉLKA A VÝŠKA JEDNOTLIVÝCH STUPŇŮ SE LIŠÍ - V PD PŘÍZPŮSOBENÍ DLE NÁVAZNOSTI NA OSTATNÍ KONSTRUKCE, VIZ JEDNOTLIVÁ PODLAŽÍ.

STYKY RŮZNÝCH MATERIÁLŮ PŘETÁHNOUT PLETIVEM/PERLINKOU

DŘÁŽKY VE ZDIVU PRO INSTALACE BUDOU VYFRÉZOVÁNY, PO MONTÁŽI ZCELA VYPLNIT A VYZTŮŽIT PERLINKOU

ZA PŘÍPADNÉ ZMĚNY OPROTI SCHVÁLENÉ PROJEKTOVÉ DOKUMENTACI, KTERÉ NEBUDOU POTVRZENY/SCHVÁLENY GENERÁLNÍM PROJEKTANTEM STAVBY, NENESE GENERÁLNÍ PROJEKTANT ŽÁDNOU ZODPOVĚDNOST

SAMOSTATNÉ JSOU ŘEŠENY DÍLČÍ PROJEKTY PROFESÍ A SPECIALIZACÍ

PŘED ZAHÁJENÍM PROVÁDĚNÍ INJEKTÁŽE ZDIVA, JE POTŘEBA PŘESNĚ VYTÝČIT TRASY SILNOPROUDÝCH KABELŮ, ZTI, PŘÍPADNĚ PLYNU, KTERÉ VEDOU V PŘEDMĚTNÝCH STĚNÁCH

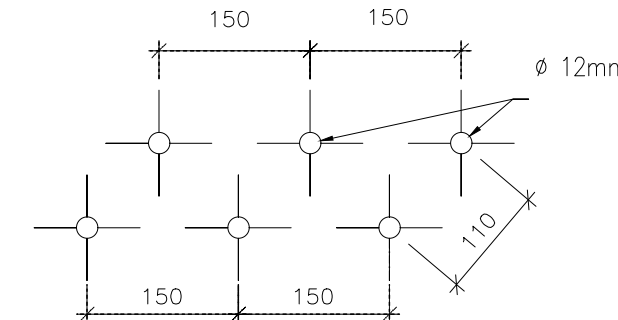
PŘI REALIZACI JAKÉKOLIV DÍLČÍ ČÁSTI OBJEKTU JE NUTNÉ POUŽÍVAT KOMPLETNÍ DOKUMENTACI VČETNĚ VŠECH PŘÍLOH

POZNÁMKA ODKAZOVÁ:

POZN.1 HYDROIZOLAČNÍ INJEKTÁŽ BUDE PROVEDENA U VNĚJŠÍHO LICE ANGLICKÉHO DVORKU. HYDROIZOLAČNÍ HMOTA BUDE NAINJEKTOVÁNA I DO ZDIVA NA STYKU SE STĚNOU ANGLICKÉHO DVORKU.

POZN.2 NOVÁ OPĚRNÁ STĚNA Z GABIONŮ 300x1000. STĚNA BUDE LOŽENÁ NA STYKU SE ZATEPLOVÁKEM V POZICI PŮVODNÍ OPĚRNÉ STĚNY TAK, ABY NÁŠYP NEPŘÍLEHAL KE STÁVAJÍCÍMU ZATEPLENÍ.

ROZMÍSTĚNÍ INJEKTÁŽNÍCH VRTŮ:

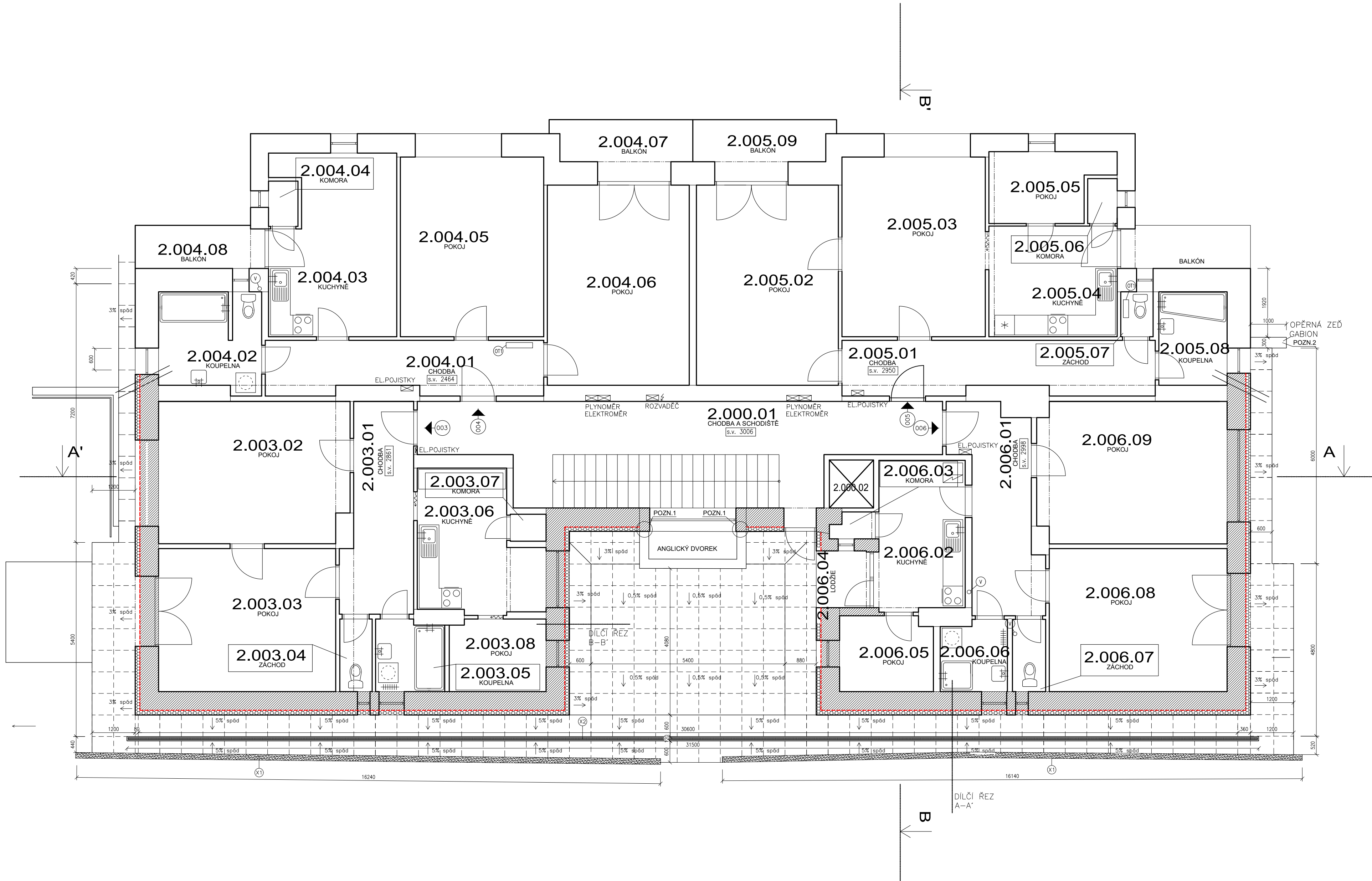


SKLADBY:

- S1 OKAPOVÝ CHODNÍK
- BETONOVÁ DLAŽBA 600x600
 - KLADECÍ VRSTVA KAMENIVO fr. 4-8mm
 - DRČENÉ KAMENIVO fr. 0-16
 - HUTNĚNÁ PLÁN ÚNOSNOST 30 MPa
- S2 SKLADBA OBVODOVÉ STĚNY V MĚLKÉM VÝKOPU
- STÁVAJÍCÍ ZÁKLADOVÁNEZÁKLADOVÁ KONSTRUKCE - DOČISTĚNÉ ZDIVO OCE. KARTÁČI
 - PODROVNÁVKA Z CEMENTOVÉ MALTY S VODOTĚSNÍCÍ KRYSALIZAČNÍ PŘÍSADOU
 - PENETRAČNÍ NÁTER - BEZROZPOUŠTĚDLOVÁ ASFALTOVÁ EMULZE MODIFIKOVANÁ LATEXEM
 - HYDROIZOLACE - BEZEŠVÁ BITUMENOVÁ STĚRKA
 - XPS. LEPENÁ BITUMENOVOU STĚRKOU (20mm)
 - NOPOVÁ FOLIE VČETNĚ UKONČUJÍCÍ PLASTOVÉ LIŠTY
- S3 SKLADBA OBVODOVÉ STĚNY NAD ÚROVŇÍ UPRAVENÉHO TERÉNU
- STÁVAJÍCÍ ZÁKLADOVÁNEZÁKLADOVÁ KONSTRUKCE - DOČISTĚNÉ ZDIVO OCE. KARTÁČI
 - PODROVNÁVKA Z CEMENTOVÉ MALTY S VODOTĚSNÍCÍ KRYSALIZAČNÍ PŘÍSADOU
 - PENETRAČNÍ NÁTER - BEZROZPOUŠTĚDLOVÁ ASFALTOVÁ EMULZE MODIFIKOVANÁ LATEXEM
 - HYDROIZOLACE - BEZEŠVÁ BITUMENOVÁ STĚRKA
 - XPS. LEPENÁ BITUMENOVOU STĚRKOU (20mm)
 - LEPÍCÍ STĚRKA SE SKLOTEXTILNÍ SÍTOVINOU
 - PENETRACE
 - PROBARVENÁ OMÍTKA

LEGENDA MÍSTNOSTÍ:

PROSTOR	Č.M.	ÚČEL MÍSTNOSTI	PLOCHA	PODLAHA	TOPENÍ
SPOLEČNÝ	2.000.01	CHODBA A SCHODIŠTĚ	35,4	TERACO	
	2.000.02	VÝTAH	1,6		
CELKOVÁ VYMĚRA			37,0		
003	2.003.01	CHODBA	11,1	PVC	OTOPNÉ TĚL.
	2.003.02	POKOJ	20,9	PVC	OTOPNÉ TĚL.
	2.003.03	POKOJ	19,6	PARKETY	OTOPNÉ TĚL.
	2.003.04	ZÁCHOD	1,8	PVC	OTOPNÉ TĚL.
	2.003.05	KOUPELNA	3,7	PVC	OTOPNÉ TĚL.
	2.003.06	KUCHYNĚ	12,1	PVC	OTOPNÉ TĚL.
	2.003.07	KOMORA	0,7	PVC	
	2.003.08	POKOJ	5,4	PVC	OTOPNÉ TĚL.
	CELKOVÁ VYMĚRA			75,3	
CELKOVÁ VYMĚRA DLE VYHLÁŠKY			78,8		
004	2.004.01	CHODBA	11,7	DLAŽBA	OTOPNÉ TĚL.
	2.004.02	KOUPELNA	7,6	DLAŽBA	OTOPNÉ TĚL.
	2.004.03	KUCHYNĚ	16,9	DLAŽBA	OTOPNÉ TĚL.
	2.004.04	KOMORA	1,1	DLAŽBA	
	2.004.05	POKOJ	20,0	DLAŽBA	OTOPNÉ TĚL.
	2.004.06	POKOJ	22,0	DLAŽBA	OTOPNÉ TĚL.
	2.004.07	BALKÓN	5,8		
	2.004.08	BALKÓN	4,4		
CELKOVÁ VYMĚRA			89,5		
CELKOVÁ VYMĚRA DLE VYHLÁŠKY			82,2		
005	2.005.01	CHODBA	13,2	PLOVOUCÍ PODLAHA	OTOPNÉ TĚL.
	2.005.02	POKOJ	22,1	PVC	OTOPNÉ TĚL.
	2.005.03	POKOJ	20,1	PLOVOUCÍ PODLAHA	OTOPNÉ TĚL.
	2.005.04	KUCHYNĚ	11,0	DLAŽBA	OTOPNÉ TĚL.
	2.005.05	POKOJ	6,0	PARKETY	OTOPNÉ TĚL.
	2.005.06	KOMORA	1,1	DLAŽBA	
	2.005.07	ZÁCHOD	1,1	DLAŽBA	OTOPNÉ TĚL.
	2.005.08	KOUPELNA	4,9	DLAŽBA	OTOPNÉ TĚL.
	2.005.09	BALKÓN	5,8		
	2.005.10	BALKÓN	4,4		
CELKOVÁ VYMĚRA			89,7		
CELKOVÁ VYMĚRA DLE VYHLÁŠKY			82,4		
006	2.006.01	CHODBA	11,8	PVC	OTOPNÉ TĚL.
	2.006.02	KUCHYNĚ	10,5	DLAŽBA	OTOPNÉ TĚL.
	2.006.03	KOMORA	0,8	DLAŽBA	
	2.006.04	LODŽIE	2,4		
	2.006.05	POKOJ	5,4	KOBEREC	OTOPNÉ TĚL.
	2.006.06	KOUPELNA	3,6	PVC	OTOPNÉ TĚL.
	2.006.07	ZÁCHOD	1,9	PVC	OTOPNÉ TĚL.
	2.006.08	POKOJ	19,7	KOBEREC	OTOPNÉ TĚL.
	2.006.09	POKOJ	20,7	KOBEREC	OTOPNÉ TĚL.
	CELKOVÁ VYMĚRA			76,8	
CELKOVÁ VYMĚRA DLE VYHLÁŠKY			78,8		



název a místo stavby:		
"Kamenomlýnská 14 - zpracování projektové dokumentace na zateplení soklu a okapového chodníku"		
k. ú. Pisárky 610208 parc. č. 474,473,475		
investor:		
Statutární město Brno, městská část Brno-střed		
Sídlo: Dominikánské nám. 196/1, 602 00 Brno		
zastoupeno: Ing. arch. Vojtěchem Menclem		
část:		
D.1.1 Architektonicko stavební řešení		
zodpovědný projektant :		
Petr Mareček, ČKAIT 1103789		
vypracoval :		
Petr Mareček, Matěj Fochr a Eliška Rousková		
stupeň dokumentace:		
DPS		
výkres:		
PŮDORYS 2NP - NOVÝ STAV		
měřítko:	datum:	formát:
1:75	LEDEN 2021	A1
číslo výkresu:		
D.1.1.05		